

FlashAirとの連携

FlashAir機器の登録から取込みまでを行います

1.ファイル一覧から「設定」ボタンを押します



2. FlashAir設定を押します



3.現在のWi-Fi接続にFlashAirのSSIDが表示されている事を確認してスイッチをONにします



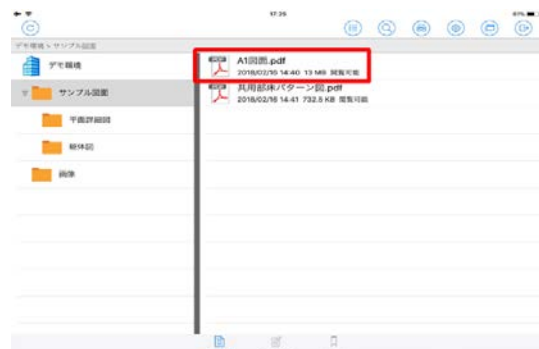
4. FlashAir機器と通信ができるか確認します



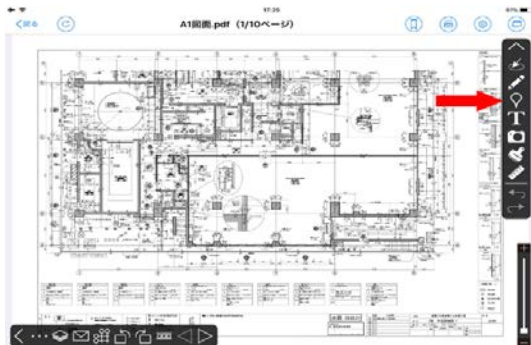
5.通信に成功すると登録名にFlashAir機器のSSIDが表示され登録完了になります



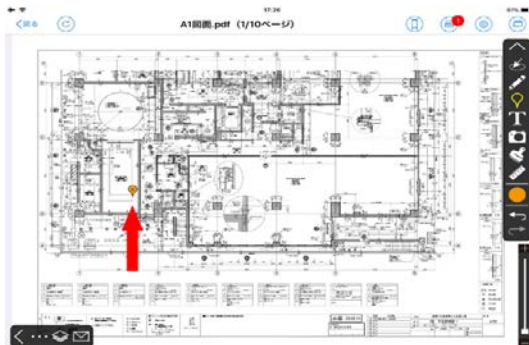
6.設定画面を閉じてファイル一覧に戻り任意にファイルを開きます



7.ファイルが開いたらピン編集ボタンを押します



8.図面の任意の位置をタップしピンを追加します



9.追加したピンを押すと、画面右に撮影画面が表示されます



10.「写真取込」ボタンを押し「Flash Airから選択」を押します



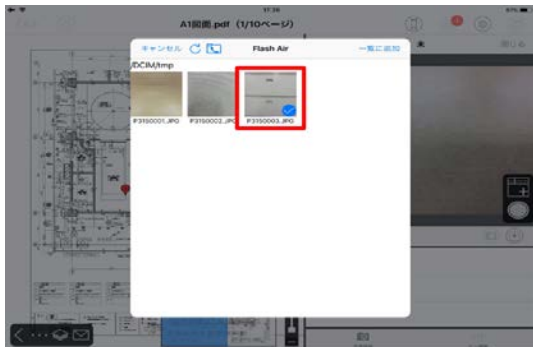
11.フォルダ一覧が表示されるので、写真の入っているフォルダを選択します



12.写真一覧が表示されます



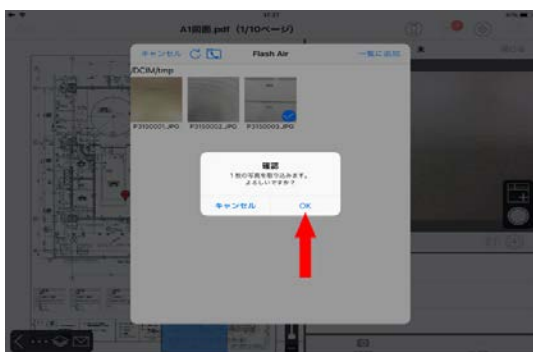
13. CheXに取り込みたい写真を選択して
チェックマークを付けます(複数選択可能です)



14. チェックを付けた状態で「一覧に追加」
を押します



15. 取り込み枚数を確認してOKを押します



16. FlashAirからの取り込みが開始されます



17. 取り込みが完了すると一覧に表示され
CheX内で写真を扱う事ができるようになります

