

弊社 CheX サーバ通信セキュリティ強化について

2014年10月29日

株式会社Y S Lソリューション

CheX サポートセンター

平素は弊社 CheX をご利用いただき、厚く御礼申し上げます。

2014年10月15日に Google 社より Secure Socket Layer(SSL)バージョン3プロトコル（以降、SSL3.0 と記載します）にセキュリティ上の脆弱性(CVE-2014-3566)が存在する旨発表いたしました。この脆弱性は”POODLE（プードル）”と呼ばれ、悪意をもった中間攻撃者により当該プロトコルを利用した暗号化通信接続からデータが抽出されます。

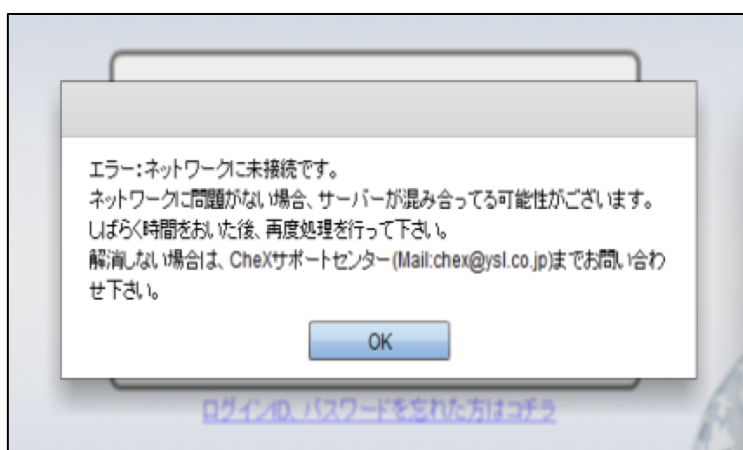
これを受け、弊社ではこの脆弱性問題に対して、お客様のデータ保護を確実にするため、2014年10月17日に CheX サーバにおいて SSL3.0 での接続を停止するように設定いたしました。

CheX-PC クライアントでは Internet Explorer のセキュリティ設定に依存した暗号化接続を行っており、セキュリティ設定の内容によってはお客様ネットワーク環境に問題が無いにも関わらず PC クライアントでログインができない等の症状が報告されております。

該当の症状が発生した場合、次にご案内するセキュリティ設定内容をご確認いただきますようお願い申し上げます。

【現時点で確認されている主な症状】

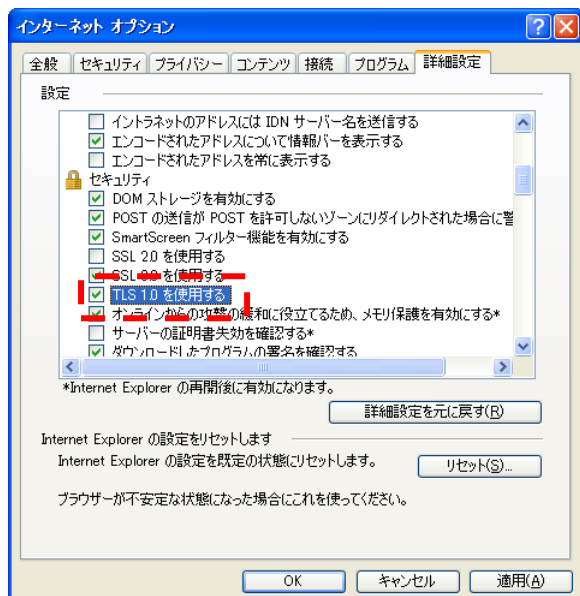
CheX-PC クライアントにおいてログイン操作を行うと、下記のようなメッセージが表示しログインできない。



【セキュリティ設定について】

●Internet Explorer 8 のセキュリティ設定の確認

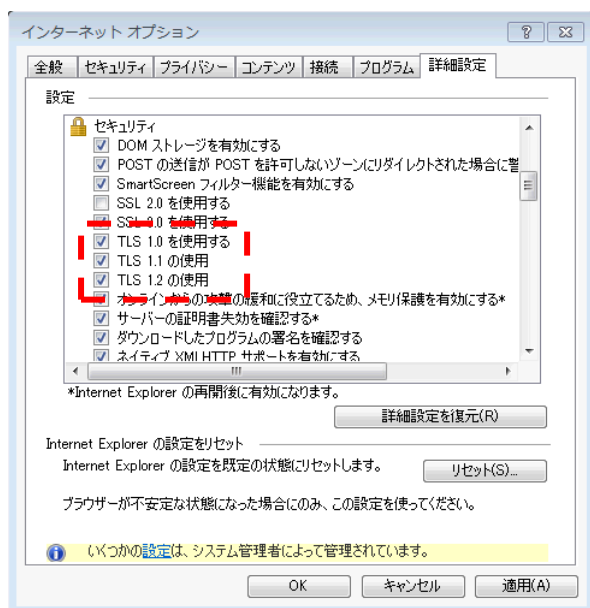
- (1)Internet Explorer 8 を起動し、「ツール」 > 「インターネットオプション」を開きます。
- (2)詳細設定タブを開き、セキュリティセクションを表示します。
- (3)以下の図のように、「TLS 1.0 を使用する」にチェックを入れます。



- (4)「OK」をクリックして終了します。

●Internet Explorer 9 のセキュリティ設定の確認

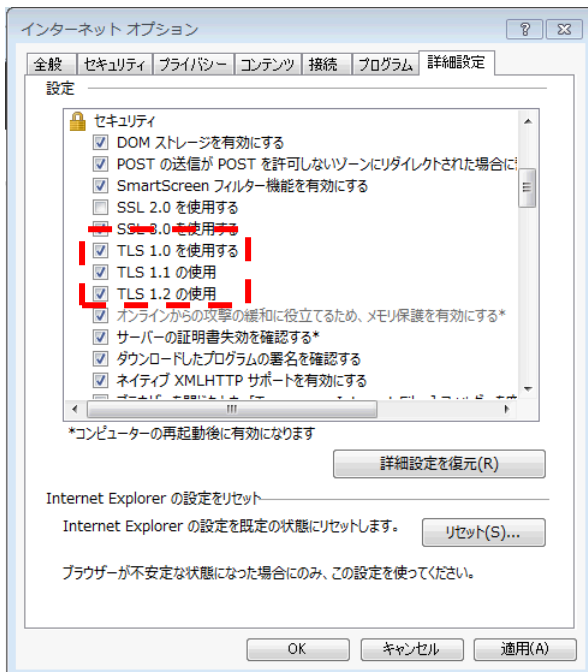
- (1)Internet Explorer 9 を起動し、「ツール」 > 「インターネットオプション」を開きます。
- (2)詳細設定タブを開き、セキュリティセクションを表示します。
- (3)以下の図のように、「TLS x.x を使用する」に全てチェックを入れます。



- (4)「OK」をクリックして終了します。

●Internet Explorer 10 のセキュリティ設定の確認

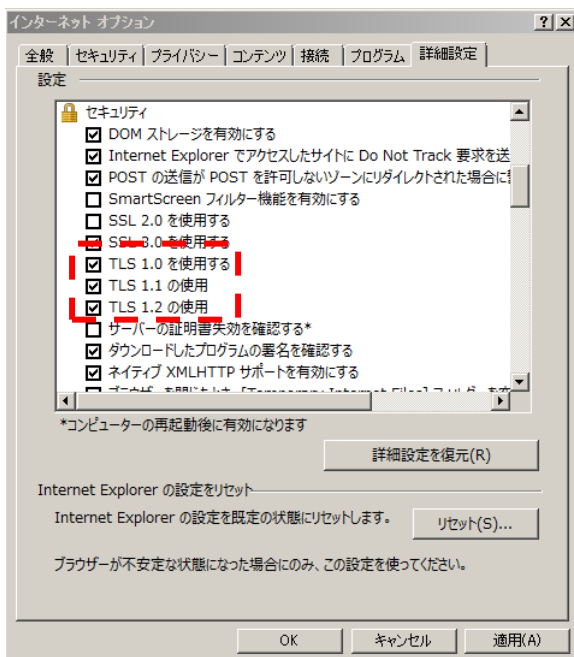
- (1)Internet Explorer 10 を起動し、「ツール」 > 「インターネットオプション」を開きます。
- (2)詳細設定タブを開き、セキュリティセクションを表示します。
- (3)以下の図のように、「TLS x.x を使用する」に全てチェックを入れます。



- (4)「OK」をクリックして終了します。

●Internet Explorer 11 のセキュリティ設定の確認

- (1)Internet Explorer 11 を起動し、「ツール」 > 「インターネットオプション」を開きます。
- (2)詳細設定タブを開き、セキュリティセクションを表示します。
- (3)以下の図のように、「TLS x.x を使用する」に全てチェックを入れます。



- (4)「OK」をクリックして終了します。

【その他特記事項】

●今回のセキュリティ情報に関する詳細は下記のサイトをご覧ください。

- ・情報処理推進機構（IPA） SSL3.0 の脆弱性対策について（CVE-2014-3566）

<https://www.ipa.go.jp/security/announce/20141017-ssl.html>

- ・マイクロソフトセキュリティアドバイザリ 3009008 SSL3.0 の脆弱性により、情報漏えいが起こる

<https://technet.microsoft.com/ja-jp/library/security/3009008.aspx>

●Internet Explorer 上の SSL3.0 接続設定について

当資料は CheX サーバに接続するために必要なセキュリティ設定をご案内するものです。ご案内した設定の他に SSL3.0 の設定を OFF にする必要があるかどうかにつきましては、お客様のセキュリティ担当者様にご確認ください。

お客様には大変ご不便をおかけ致しますが、何卒ご理解・ご協力いただきますよう、よろしくお願い申し上げます。

以 上